



**SUCRE**  
INSTITUTO SUPERIOR  
**UNIVERSITARIO**

# **DIRECCIONAMIENTO ESTRATÉGICO**

**2021-2025**

---

# MISIÓN

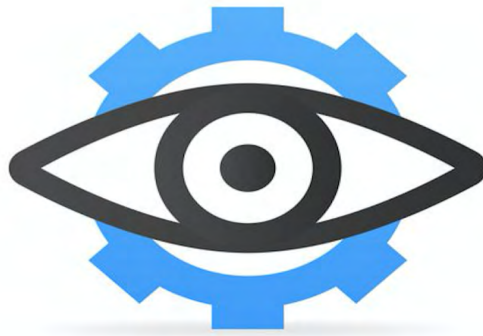




**Formamos profesionales  
competentes con espíritu  
emprendedor, capaces de  
contribuir al desarrollo  
integral del país.**

# VISIÓN

---



**Ser una Institución Superior  
Universitaria con estándares  
de calidad académica e  
innovación, reconocida  
a nivel nacional con  
proyección internacional.**

# PRINCIPIOS

**Cogobierno**

**Equidad**

**Igualdad de  
oportunidades**

**Progresividad**

**Calidad**

**Interculturalidad**

**Pertinencia**

**Solidaridad**

**Integralidad**

**Movilidad**

**Universalidad**

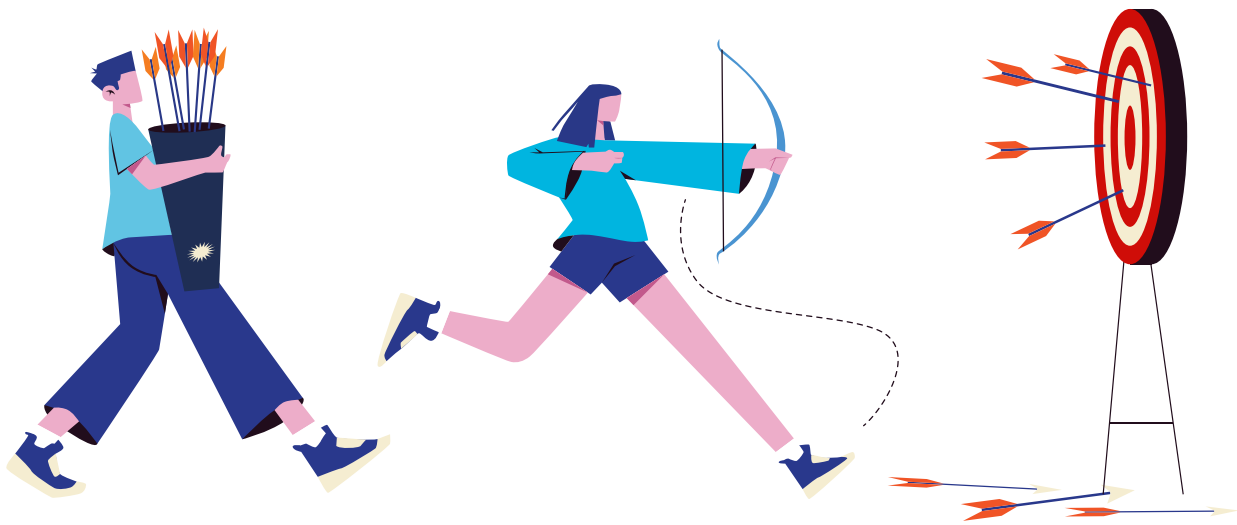
**No discriminación**



## OBJETIVOS ESTRATÉGICOS

- OE1.** - Alcanzar la excelencia académica, organizacional y tecnológica.
- OE2.**- Ampliar la oferta académica con carreras de tercero y cuarto nivel.
- OE3.**- Afianzar la institución a nivel nacional con proyección internacional.





DOCUMENTO REALIZADO POR: *DANILO ORTÍZ*

DOCUMENTO DISEÑADO POR: *DIEGO BONILLA*



**SUCRE**  
INSTITUTO SUPERIOR  
**UNIVERSITARIO**

Campus Norte (Matriz): Av. 10 de Agosto N26-27 y  
Luis Mosquera Narváez

T: 02 2547-356

Campus Sur: Av. Teodoro Gómez de la Torre S14 - 72  
y Joaquin Gutierrez

Centro de Idiomas: Av. Ajavi 403 y Benancio  
Estandoque Oe4

T: 02 3203-991